

MRH 125

POTAIN[®]
by **Manitowoc**

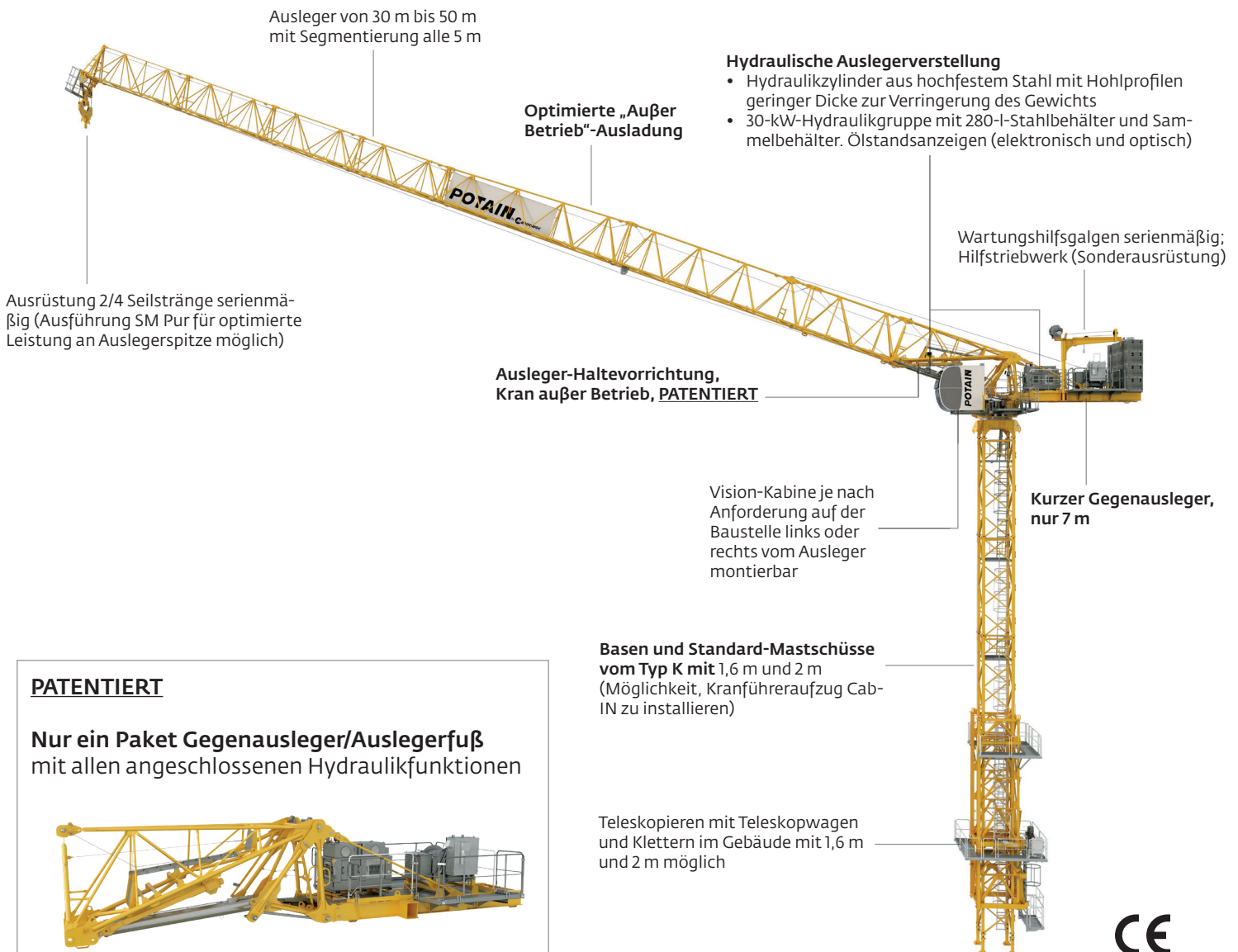
MRH 125

Kran mit hydraulischem Verstellausleger

Max. Tragfähigkeit: 8 t

Max. Ausladung: 50 m

Hubkapazität bei max. Ausladung von 50 m: 2 t



EXPERIENCE THE REVOLUTION AT:
WWW.MANITOWOC.COM

THE REVOLUTION IS
REAL
MANITOWOC CRANES

MRH 125

DER ERSTE POTAIN MRH

Neue Generation von Verstellauslegerkränen, die die Hydrauliktechnologie zur Auslegerverstellung mit dem Topless-Konzept verbindet



Perfekter Kran für beengte Platzverhältnisse

- Kurzer und kompakter Gegenausleger (Ballast aufgelegt) mit einem Schwenkradius von nur 7 m
- Minimaler Platzbedarf bei der Arbeit durch fast senkrechten Verstellausleger
- Optimierte Ausladung bei Windfreistellung für jede Auslegerlänge; nur 10 m bei Ausleger mit 50 m, ideal für überfüllte Baustellen
- Kabine abhängig von den Anforderungen auf der Baustelle links oder rechts vom Ausleger montierbar, um den Kran so nah wie möglich an einem Gebäude aufstellen zu können

Am schnellsten montierbarer Verstellauslegerkran

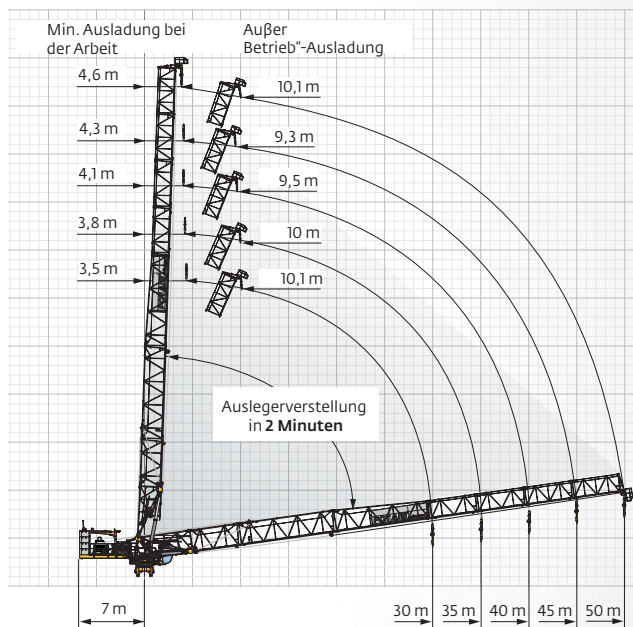
- Nur ein Paket Gegenausleger/Auslegerfuß mit allen angeschlossenen Hydraulikfunktionen Keine Demontage/Montage zwischen den Baustellen; kompaktes, in einem Block transportierbares Paket
- Wartungshilfsgalgen werkseitig am Gegenausleger vormontiert
- Werkseitig installierte Windleitbleche befinden sich bei allen Auslegerlängen im gleichen Auslegerelement: einheitliche Konfiguration, die Eingriffe und Handhabung auf der Baustelle bei einer Änderung der Auslegerlänge überflüssig macht
- Keine Installation eines Auslegerverstellseils durch innovatives Hydrauliksystem: Zeitgewinn bei der Montage im Vergleich zu herkömmlichem Auslegerverstellsystem sowie höhere Sicherheit

Lohnenswerte Investition

- Auf sehr enge innerstädtische Baustellen ausgelegter Verstellauslegerkran
- Wirtschaftlicher, einfacherer Transport, auf Montage zugeschnitten
- Kürzere Montage-/Demontagezeit durch ein Design, das das Topless-Konzept mit der Technologie zur hydraulischen Auslegerverstellung verbindet
- Höhere Sicherheit bei der Montage
- Optimierte Verwaltung des Mastschussbestands durch Wiederverwendung der Standard-Mastschüsse vom Typ K mit 1,6 m und 2 m

Neue Technologien

- Topless-Konzept mit einer Reihe von Elementen, die den drehenden Kranteil bilden, reduziert die Standardabmessungen und das Standardgewicht und vereinfacht so den Transport, die Handhabung und die Montage
- Hydrauliksystem VVH, mit dem der Ausleger in 2 Minuten komplett steilgestellt werden kann:
 - Ausleger wird unabhängig von der Windrichtung und -geschwindigkeit gut gehalten
 - Hydraulikbestandteile bieten hohe Zuverlässigkeit
 - Geringerer Wartungsaufwand



Optimierter und wirtschaftlicher Transport

- Kompakte Abmessungen und begrenztes Gewicht jedes Kranelements
- Nutzung von Standardcontainern und -Lkw, was in geringeren Transportkosten resultiert
- Nur 4 Container oder 4 Lkw für den Transport des gesamten drehenden Kranteils mit 50-m-Ausleger erforderlich