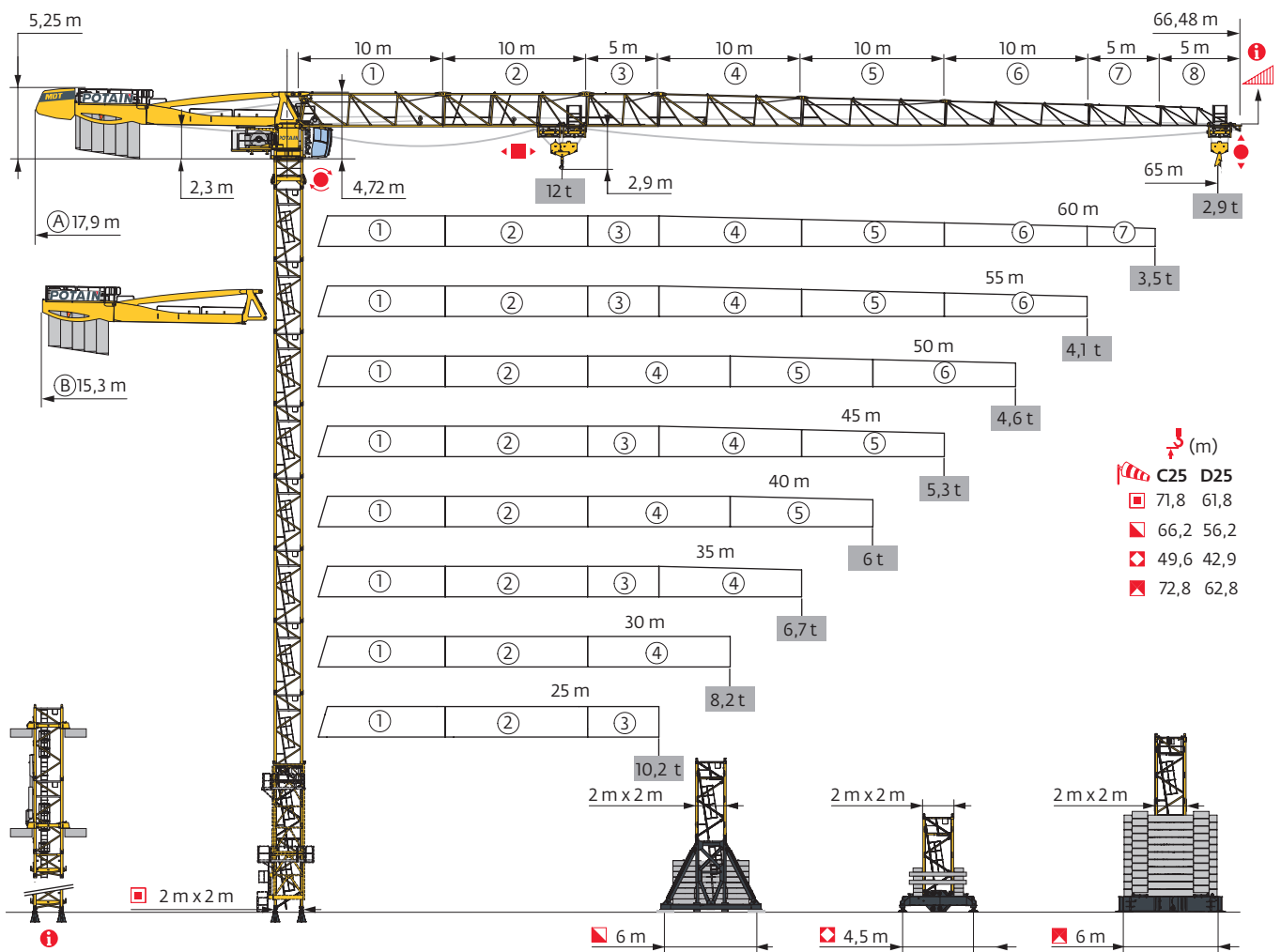


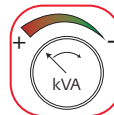
## MDT 259 J12



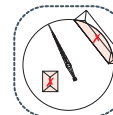
Potain Plus



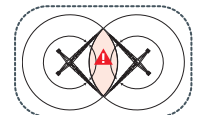
Power Control




Top Site





Top Tracing 3

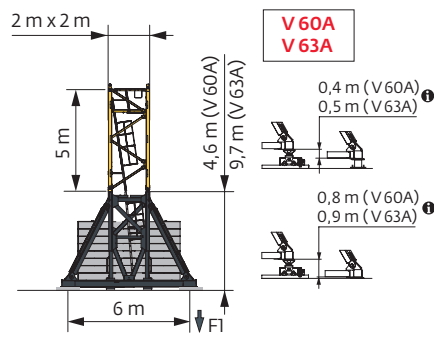
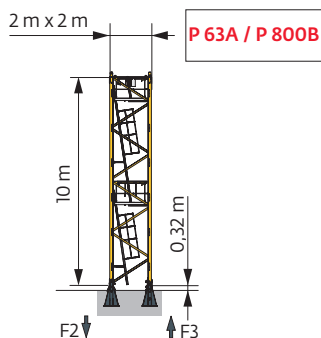


Mât - Réactions / Mast - Reaktionskräfte / Mast - Reactions / Mástil - Reacciones / Torre - Reazioni  
 Tramo - Reacções / Реакция опор мачты

2 m - P 63A - C25										
AVAIL (m)	25	30	35	40	45	50	55	60	65	
h (m)	71,8	71,8	70,2	71,8	70,2	70,2	70,2	68,5	68,5	
h/P <sub>r</sub> (m)	71,8	71,8	70,2	71,8	70,2	70,2	70,2	68,5	68,5	
	2 m	1	1	1	1	1	1	1	1	
	3,33 m	0	0	1	0	1	1	1	2	2
	5 m	12	12	11	12	11	11	11	10	10
	10 m	1	1	1	1	1	1	1	1	1
F2 (t)	●	189	188	188	192	188	189	188	189	190
	■	360	360	350	363	354	356	354	336	342
F3 (t)	●	141	139	138	141	137	137	134	135	135
	■	318	317	306	318	308	310	306	287	293
h (m) D25	61,8	61,8	61,8	61,8	61,8	61,8	61,8	61,8	61,8	
h/P <sub>r</sub> (m) D25	61,8	61,8	61,8	61,8	61,8	61,8	61,8	61,8	61,8	

2 m - V 60A - C25										
AVAIL (m)	25	30	35	40	45	50	55	60	65	
h (m)	59,4	59,4	59,4	61,1	59,4	59,4	61,1	61,1	61,1	
h/P <sub>r</sub> (m)	59,4	59,4	59,4	61,1	59,4	59,4	61,1	61,1	61,1	
	2 m	1	1	1	1	1	1	1	1	
	3,33 m	1	1	1	0	1	1	0	0	0
	5 m	10	10	10	11	10	10	11	11	11
F1 (t)	●	99	99	101	101	101	101	105	105	105
	■	132	131	134	139	135	136	141	140	144
h (m) D25	49,4	49,4	49,4	51,1	49,4	49,4	51,1	51,1	51,1	
h/P <sub>r</sub> (m) D25	49,4	49,4	49,4	51,1	49,4	49,4	51,1	51,1	51,1	


2 m - V 63A - C25										
AVAIL (m)	25	30	35	40	45	50	55	60	65	
h (m)	64,5	64,5	64,5	66,2	64,5	64,5	66,2	66,2	66,2	
h/P <sub>r</sub> (m)	64,5	64,5	64,5	66,2	64,5	64,5	66,2	66,2	66,2	
	2 m	1	1	1	1	1	1	1	1	
	3,33 m	1	1	1	0	1	1	0	0	0
	5 m	10	10	10	11	10	10	11	11	11
F1 (t)	●	116	116	118	118	118	118	122	122	123
	■	163	163	165	171	167	168	174	173	177
h (m) D25	54,5	54,5	54,5	56,2	54,5	54,5	56,2	56,2	56,2	
h/P <sub>r</sub> (m) D25	54,5	54,5	54,5	56,2	54,5	54,5	56,2	56,2	56,2	




**i** Autres compositions de pylône - Nous consulter. / Andere Turmaufbauten - bitte kontaktieren Sie uns. / Other mast compositions - Please consult us. / Para otras composiciones de mástil - Por favor contactémos. / Per altre composizioni torre, contattateci. / Para outras composições de coluna - Por favor, consulte-nos. / Для других композиций мачты пожалуйста консультируйтесь с нами.

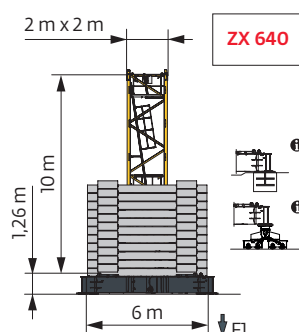
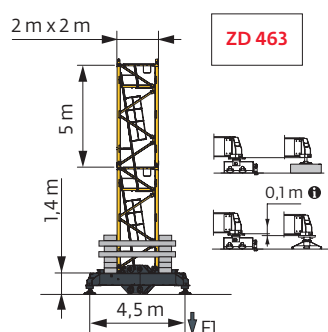
Accès motorisés : compositions de mâture, de lest de base et réactions adaptées. / Motorisierter Zugang vom : Mastzusammensetzung, Grundballast und Reaktionskräfte sind angepasst. / Motorized accesses: adapted mast composition, base ballast and reactions. / Acceso a cabina con elevador: Adaptación de composición de mástil, lastre de base y reacciones. / Accessi motorizzati: composizioni elementi torre, zavorre di base e reazioni aggiornate. / Acessos motorizados: composições de coluna, lastro da base e reacções adaptadas. / Лифты : адаптированная композиция мачты, базовый балласт и нагрузки.

**2 m - ZD 463 - C25**

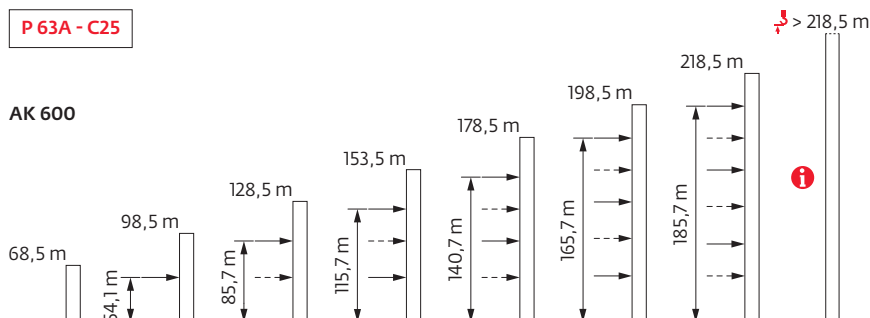
ΔΔΔ (m)	25	30	35	40	45	50	55	60	65
↓ (m)	49,6	49,6	49,6	49,6	47,9	47,9	49,6	49,6	47,9
↓/P+ (m)	49,6	49,6	49,6	49,6	47,9	47,9	49,6	49,6	47,9
 2 m 3,33 m 5 m	1	1	1	1	1	1	1	1	1
	2	2	2	2	0	0	2	2	0
	8	8	8	8	9	9	8	8	9
FI (t)	● 101	101	102	101	97	97	105	105	102
	■ 122	121	124	121	115	116	125	124	119
↓ (m) D25	41,2	42,9	41,2	42,9	41,2	41,2	41,2	42,9	41,2
↓/P+ (m) D25	41,2	42,9	41,2	42,9	41,2	41,2	41,2	42,9	41,2

**2 m - ZX 640 - C25**

ΔΔΔ (m)	25	30	35	40	45	50	55	60	65
↓ (m)	72,8	72,8	71,1	71,1	71,1	71,1	71,1	69,5	69,5
↓/P+ (m)	72,8	72,8	71,1	71,1	71,1	71,1	71,1	69,5	69,5
 2 m 3,33 m 5 m 10 m	1	1	1	1	1	1	1	1	1
	0	0	1	1	1	1	1	2	2
	12	12	11	11	11	11	11	10	10
	1	1	1	1	1	1	1	1	1
FI (t)	● 134	134	132	130	133	133	133	129	129
	■ 195	195	189	187	191	192	190	179	183
↓ (m) D25	62,8	62,8	62,8	62,8	62,8	62,8	62,8	62,8	62,8
↓/P+ (m) D25	62,8	62,8	62,8	62,8	62,8	62,8	62,8	62,8	62,8



Ancrages / Verankerungen / Anchorages / Anclajes / Ancoraggi  
Ancoragem / нкера



Lest de base / Grundballast / Base ballast / Lastre de base / Zavorra di base  
 Lastro da base / Базовый Балласт

**⚖️ (t) / 📏 2 m - V 60A - 🏗️ - C25**

⚖️ (m)	25	30	35	40	45	50	55	60	65
61,1				132			132	132	132
59,4	132	132	132	132	132	132	120	120	132
54,4	108	96	96	96	96	96	96	96	96
49,4	72	72	72	72	72	72	72	72	72
44,4	60	48	48	48	48	48	60	60	60
39,4	48	48	36	36	36	36	36	48	36
34,4	36	36	36	36	24	24	24	36	24
29,4	36	36	36	36	24	24	24	24	24
24,4	36	36	36	36	24	24	24	24	24

**⚖️ (t) / 📏 2 m - V 63A - 🏗️ - C25**

⚖️ (m)	25	30	35	40	45	50	55	60	65
66,2				180			180	180	180
64,5	180	180	180	168	180	180	168	168	168
59,5	144	132	132	132	132	132	132	132	132
54,5	108	108	108	96	108	108	96	96	96
49,5	72	72	72	72	72	72	72	72	72
44,5	60	60	60	48	48	48	60	60	60
39,5	48	48	48	36	36	36	48	48	48
34,5	36	36	36	36	24	24	36	36	24
29,5	36	36	24	24	24	24	24	24	24
24,5	36	36	24	24	24	24	24	24	24

**⚖️ (t) / 📏 2 m - ZD 463 - 🏗️ - C25**

⚖️ (m)	25	30	35	40	45	50	55	60	65
49,6	120	120	120	115			120	120	
47,9	110	105	105	100	105	105	110	115	115
42,9	90	85	85	85	80	80	90	95	95
37,9	75	70	70	70	70	65	75	75	75
32,9	70	65	65	65	60	60	55	55	55
27,9	70	65	65	65	60	60	50	45	50
22,9	70	65	65	65	60	60	50	40	50

**⚖️ (t) / 📏 2 m - ZX 640 - 🏗️ - C25**

⚖️ (m)	25	30	35	40	45	50	55	60	65
72,8	220	220							
71,1	210	200	210	200	210	210	210		
69,5	190	190	190	190	200	200	190	190	190
64,5	150	150	150	150	150	160	150	140	150
59,5	120	110	120	110	120	120	110	110	110
54,5	90	80	90	90	80	80	80	90	90
49,5	70	70	70	70	70	70	70	70	70
44,5	60	60	60	60	50	50	50	60	60
39,5	40	40	40	40	40	40	40	40	40
34,5	40	30	30	30	30	30	20	30	30
29,5	40	30	30	30	30	30	20	20	20
24,5	40	30	30	30	30	30	20	20	20

Courbes de charges / Lastkurven / Load curves / Curvas de cargas / Curve di carico / Curvas de carga / Кривые нагрузок



▼ (m)		17	20	22	25	27	30	32	35	37	40	42	45	47	50	52	55	57	60	62	65	m	
▼	12 t	▼											▼										
▼	6 t	▼											▼										
65	3,1 → 17,3	30,9 - 33,4	12	10,1	9	7,8	7,1	6,2	6	5,7	5,3	4,9	4,6	4,2	4	3,7	3,6	3,3	3,2	2,95	2,85	2,7	t
	3,1 → 18,7	33,3 - 36	12	11,1	10	8,5	7,8	6,8	6,3	6	5,8	5,3	5	4,6	4,4	4,1	3,9	3,6	3,5	3,2	3,1	2,9	t P+
60	3,1 → 18,5	33,2 - 35,7	12	11	9,8	8,5	7,7	6,8	6,3	6	5,8	5,3	5	4,6	4,4	4,1	3,9	3,6	3,5	3,3			t
	3,1 → 20,1	35,9 - 38,6	12	12	10,8	9,3	8,5	7,5	6,9	6,2	6	5,8	5,4	5	4,8	4,4	4,2	3,9	3,8	3,5			t P+
55	3,1 → 19	34,1 - 36,6	12	11,3	10,1	8,7	7,9	7	6,5	6	5,9	5,4	5,1	4,7	4,5	4,2	4	3,7					t
	3,1 → 20,6	36,8 - 39,5	12	12	11,1	9,6	8,7	7,7	7,1	6,4	6	5,9	5,6	5,2	4,9	4,6	4,4	4,1					t P+
50	3,1 → 19	34,2 - 36,7	12	11,3	10,1	8,7	8	7	6,5	6	5,9	5,4	5,1	4,7	4,5	4,2							t
	3,1 → 20,7	36,9 - 40	12	12	11,2	9,6	8,8	7,7	7,2	6,4	6	6	5,6	5,2	4,9	4,6							t P+
45	3,1 → 19,4	34,9 - 37,5	12	11,6	10,4	8,9	8,2	7,2	6,7	6	6	5,6	5,3	4,9									t
	3,1 → 20,9	37,7 - 40,5	12	12	11,4	9,8	9	7,9	7,3	6,6	6,1	6	5,8	5,3									t P+
40	3,1 → 20,1	36,1 - 39	12	12	10,8	9,3	8,5	7,5	6,9	6,2	6	5,8											t
	3,1 → 21,8	39 - 40	12	12	11,9	10,2	9,4	8,3	7,6	6,9	6,4	6											t P+
35	3,1 → 19,5		12	11,7	10,5	9	8,2	7,3	6,7	6													t
	3,1 → 21,2		12	12	11,5	9,9	9,1	8	7,4	6,6													t P+
30	3,1 → 19,9		12	11,9	10,7	9,2	8,4	7,4															t
	3,1 → 21,6		12	12	11,7	10,1	9,2	8,2															t P+
25	3,1 → 20		12	11,9	10,7	9,3																	t
	3,1 → 21,6		12	12	11,8	10,2																	t P+

$W_{max} = W - 0,57 t \text{ max.}$

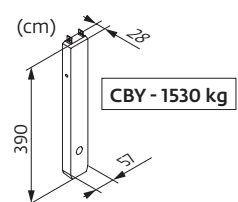
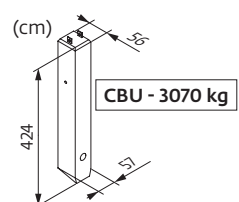
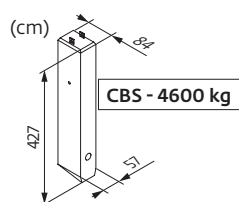


▼ (m)		17	20	22	25	27	30	32	35	37	40	42	45	47	50	52	55	57	60	62	65	m	
▼	12 t	▼											▼										
▼	6 t	▼											▼										
65	2,4 → 17,4	31,2 - 32	12	10,2	9,1	7,8	7,1	6,3	6	5,3	5	4,5	4,3	3,9	3,7	3,4	3,2	3	2,85	2,65	2,5	2,35	t
	2,4 → 18,8	33,6 - 34,3	12	11,2	10	8,6	7,9	6,9	6,4	5,7	5,5	5	4,7	4,3	4	3,7	3,5	3,3	3,1	2,9	2,75	2,6	t P+
60	2,4 → 18,6	33,5 - 34,2	12	11	9,9	8,5	7,8	6,9	6,3	5,8	5,5	5	4,7	4,3	4,1	3,8	3,6	3,3	3,2	2,95			t
	2,4 → 20,2	36,2 - 37	12	12	10,9	9,4	8,6	7,5	7	6,3	5,8	5,5	5,1	4,7	4,5	4,1	3,9	3,6	3,5	3,2			t P+
55	2,4 → 19	34,3 - 35,1	12	11,3	10,2	8,8	8	7,1	6,5	6	5,6	5,1	4,8	4,4	4,2	3,9	3,7	3,4					t
	2,4 → 20,7	37,1 - 37,9	12	12	11,2	9,6	8,8	7,8	7,2	6,4	6	5,6	5,3	4,9	4,6	4,3	4,1	3,8					t P+
50	2,4 → 19,1	34,4 - 35,2	12	11,4	10,2	8,8	8	7,1	6,6	6	5,6	5,1	4,8	4,4	4,2	3,9							t
	2,4 → 20,8	37,2 - 38	12	12	11,2	9,7	8,8	7,8	7,2	6,5	6	5,7	5,3	4,9	4,6	4,3							t P+
45	2,4 → 19,5	35,2 - 36	12	11,6	10,4	9	8,2	7,3	6,7	6	5,8	5,3	5	4,6									t
	2,4 → 21	38 - 38,8	12	12	11,4	9,9	9,1	8	7,4	6,6	6,2	5,8	5,5	5									t P+
40	2,4 → 20,1	36,4 - 37,1	12	12	10,9	9,4	8,6	7,6	7	6,3	6	5,5											t
	2,4 → 21,8	39,3 - 40	12	12	11,9	10,3	9,4	8,3	7,7	6,9	6,5	6											t P+
35	2,4 → 19,6		12	11,7	10,5	9,1	8,3	7,3	6,8	6,1													t
	2,4 → 21,3		12	12	11,6	10	9,1	8,1	7,5	6,7													t P+
30	2,4 → 20		12	12	10,7	9,3	8,5	7,5															t
	2,4 → 21,7		12	12	11,8	10,2	9,3	8,2															t P+
25	2,4 → 20		12	12	10,8	9,3																	t
	2,4 → 21,7		12	12	11,8	10,2																	t P+



$W_{max} = W - 0,17 t \text{ max.}$

Poids de flèche & lest de contre-flèche / Auslegergewicht & Gegenauslegerballast / Jib weight & counter-jib ballast / Peso de flecha y lastre de contra-flecha/Peso del braccio & zavorra di contro-braccio/Peso da lança & lastro da contra lança/Вес стрелы и балласт контр-стрелы

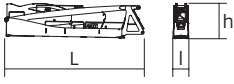
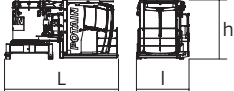
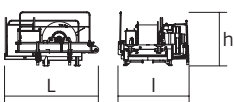
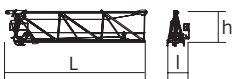
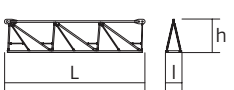
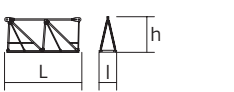
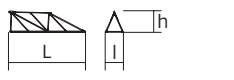
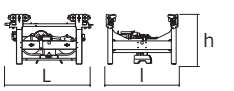
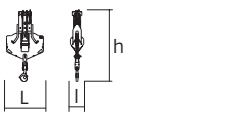
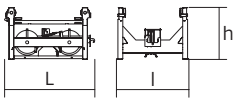
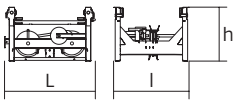
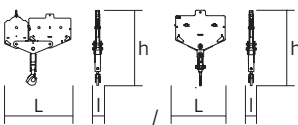
▼	▼ (kg) (+/- 5%)			▼		▼		▼	
	▼	▼	▼	4600 kg	1530 kg	▼ (kg)	3070 kg	1530 kg	▼ (kg)
65 m	12590	12240	12685	5	1	24530	7	2	24550
60 m	12290	11965	12360	5	1	24530	7	2	24550
55 m	11985	11660	12055	5	0	23000	7	1	23020
50 m	11140	10820	11210	4	1	19930	6	1	19950
45 m	11285	10960	11355	4	1	19930	6	1	19950
40 m	10475	10150	10545	4	0	18400	6	0	18420
35 m	10355	10030	10425	3	2	16860	5	1	16880
30 m	9400	9080	9470	3	1	15330	5	0	15350
25 m	8870	8550	8940	3	0	13800	4	1	13810

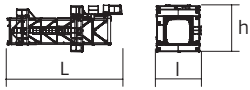
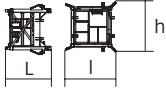
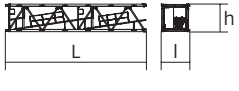
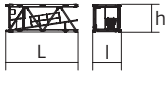
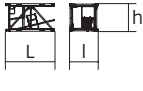
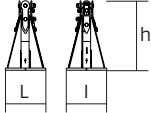
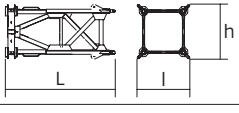
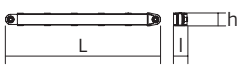
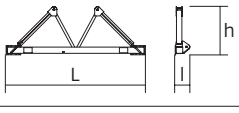
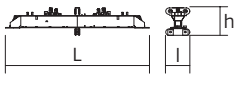
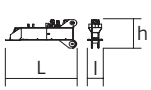
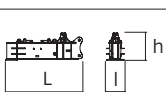
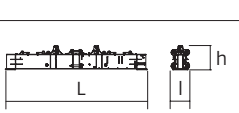


Encombremet et poids / Abmessungen und Gewicht / Dimensions and weight / Dimensiones y peso / Ingombro e peso  
 dimensões e pesos / габаритные размеры и вес

Partie tournante / Drehender Kranteil / Slewing crane part / Parte giratoria  
 Parte rotante / Parte rotativa / Поворотная часть :  65 m -  50 LVF



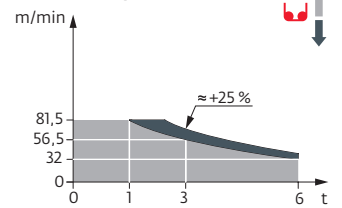
Partie tournante / Drehender Kranteil / Slewing crane part Parte giratoria / Parte rotante / Parte rotativa Поворотная часть		L (m)	I (m)	h (m)	kg (+/- 5%)
Contre-flèche / Gegenausleger Counter-jib / Contra-flecha Controbraccio / Contra-lança Контр-стрела		11 11	1,17 1,17	2,47 2,47	8715 8450
Pivot + cabine / Krankopf + Kabine Towerhead + cab / Pivote + cabina Portaralla + cabina / Pivot + cabina Секция поворотной части + кабина		4,9	2,28	2,52	8445
Treuil de levage (+ câble) / Hubwerk (+ Seil) Hoisting winch (+ rope) / Mecanismo de elevación (+ cabo) Argano di sollevamento (+ fune) Guincho de elevação (+ cabo) Подъемная лебедка (+ канатом)		3,24 3,24	2,46 3,29	1,88 1,77	3150 4190
Elément de flèche / Auslegerement Jib section / Elemento de flecha Elemento di braccio / Elemento de lança Секция стрелы		10,83	1,72	2,74	3610
Elément de flèche / Auslegerement Jib section / Elemento de flecha Elemento di braccio / Elemento de lança Секция стрелы		10,31 10,22 10,24 10,19	1,2 1,2 1,2 1,2	2,42 2,39 2,1 1,83	2420 1560 1235 795
Elément de flèche / Auslegerement Jib section / Elemento de flecha Elemento di braccio / Elemento de lança Секция стрелы		5,27 5,09	1,2 1,2	2,39 1,53	960 310
Elément de flèche / Auslegerement Jib section / Elemento de flecha Elemento di braccio / Elemento de lança Секция стрелы		5,09	1,2	1,39	220
Chariot / Laufkatze Trolley / Carrello Carro / Carro-distribuidor Тележка		1,87	1,51	1,05	400
Moufle / Hubflasche Pulley block / Aparejo Bozzello / Cadernal Полиспаст		1,19	0,43	2,31	455
Chariot / Laufkatze Trolley / Carrello Carro / Carro-distribuidor Тележка		1,57	1,51	0,98	210
Chariot / Laufkatze Trolley / Carrello Carro / Carro-distribuidor Тележка		1,7 1,86	1,51 1,51	1,03 0,98	245 236
Moufle / Hubflasche Pulley block / Aparejo Bozzello / Cadernal Полиспаст		1,65 1,09	0,22 0,27	1,78 1,62	450 265

Рулоне / Kranturm / Crane tower Mástil / Torre / Torre Башня крана		L (m)	I (m)	h (m)	kg (+/- 5%)
T 61		10,83	4,14	4,47	9700
K60/K60-2		2,24	2,5	2,46	1930
K 649B KM 649E KRM 6410B		10,23 10,29 10,23	2,07 2,03 2,1	2,03 2,03 2,08	5290 4850 7100
K 649A KMT 649A KR 649A KRMT 649A		5,23 5,23 5,23 5,23	2,07 2,07 2,1 2,1	2,03 2,03 2,08 2,08	2805 2570 3250 3050
K 649C KMT 649C KRMT 649C		3,57 3,57 3,57	2,07 2,07 2,1	2,03 2,03 2,08	1985 2060 2450
Pieds de scellement / VerankerungsfüÙe Fixing angles / Pie de empotramiento Montante da annegare / Angulos fixadores анкера		0,75	0,75	1,28	465
Mât-châssis / Grundmasteinheit Basic mast unit / Tramo-chasis Elemento base / Tramo-chassis Мачта для крепления к шасси		5,01 10,02	2,41 2,41	2,41 2,41	4760 7660
Haubans / Mastabstüzungen Struts / Tornapuntas Puntoni / Escoras Растяжка		4,51 4,51	0,29 0,33	0,29 0,33	470 560
Sommier / Unterwagenhälfte Half-bearer / Testero Testata / Estrutura base Траверса		6,7 6,7	0,7 0,7	2,31 2,31	1840 1860
Bras de croix / Fundamentkreuzträger Cross girder / Braço en cruz Braccio croce / Braço da cruz Поперечная балка		7,65	1,17	1,36	3585
1/2 Bras de croix / 1/2 Fundamentkreuzträger 1/2 Cross girder / 1/2 Braço en cruz 1/2 Braccio croce / 1/2 Braço da cruz 1/2 Поперечная балка		3,41	0,7	1,35	1655
1/2 Bras de croix / 1/2 Fundamentkreuzträger 1/2 Cross girder / 1/2 Braço en cruz 1/2 Braccio croce / 1/2 Braço da cruz 1/2 Поперечная балка		4,35	1	1,56	3320
Bras de croix / Fundamentkreuzträger Cross girder / Braço en cruz Braccio croce / Braço da cruz Поперечная балка		9,15	1,19	1,56	6880

Mécanismes / Triebwerke / Mechanisms / Mecanismos / Meccanismi  
 Механизмы / Механизмы

400 V - 50 Hz												ch - PS hp	kW		
	<b>50 LVF 30 Optima</b>	m/min	32	41	56,5	81,5	16,5	21,5	29,5	41	50	37	337 m		
		t	6	4,5	3	1	12	9	6	2,3					
	<b>75 HPL™ 30</b>	m/min	44	57,5	82	140	220,5	23	30	43,5	74	110	75	55	742 m
		t	6	4,5	3	1,5	0,2	12	9	6	3	0,8			
	<b>6 DVF 4 Optima</b>	m/min	0 → 50 (12 t) 0 → 100 (6 t) 0 → 120 (3 t)					5,5			4				
	<b>RVF 162 Optima+</b>	tr/min U/min rpm	0 → 0,8					2 x 7,5			2 x 5,5				

50 LVF 30 Optima



400 V (+10% -10%) 50 Hz	50 LVF : 58 → 38 kVA 75 HPL™ : 78 → 48 kVA

	<b>FR</b>	<b>DE</b>	<b>EN</b>	<b>ES</b>	<b>IT</b>	<b>PT</b>	<b>RU</b>
	Profil de vent suivant EN 14439 C25-D25	Windbedingungen gemäss EN 14439 C25-D25	Wind conditions according to EN 14439 C25-D25	Conformidad de los condiciones de viento EN 14439 C25-D25	Condizioni del vento secondo EN 14439 C25-D25	Perfil de vento conforme EN 14439 C25-D25	Ветровой режим в соответствии с EN 14439 C25-D25
	Appel de flèche	Auslegerüberhöhung	Jib elevation	Elevación de la flecha	Inclinazione braccio	Desvio da lança	подъем стрелы
	Équipements standards	Standardausrüstungen	Standard equipment	Equipamiento de serie	Equipaggiamento standard	Equipamento de série	Стандартное оборудование
	Équipements optionnels	Sonderausrüstungen	Options	Equipamiento opcional	Equipaggiamento in opzione	Equipamento opcional	Дополнительное оборудование (опция)
	Fonction Potain Plus : Courbes de charges Plus	Funktion Potain Plus: Plus-Lastkurven	Potain Plus function: Plus load curves	Función Potain Plus: Diagrama de cargas Plus	Funzione Potain Plus: Curve di carico Plus	Função Potain Plus: Diagrama de cargas Plus	Функция контроля мощности Potain Plus: Диаграммы грузоподъемности Plus
	Hauteurs sous crochet associées aux courbes de charges Plus	Hakenhöhen mit Plus-Lastkurven	Hook heights with Plus load curves	Altura bajo gancho, usando el diagrama de cargas Plus	Altezze sotto gancio con curve di carico Plus	Altura livre, utilizando o diagrama de cargas Plus	Высота под крюком для диаграмм грузоподъемности Plus
	Réactions en service	Reaktionskräfte in Betrieb	Reactions in service	Reacciones en servicio	Reazioni in servizio	Reacções em serviço	Реакция при работе
	Réactions hors service	Reaktionskräfte außer Betrieb	Reactions out of service	Reacciones fuera de servicio	Reazioni fuori servizio	Reacções fora de serviço	Реакция в покое
	Poids total du lest	Ballast-Gesamtgewicht	Total ballast weight	Peso total del lastre	Peso totale della zavorra	Peso total do lastro	Общий вес балласта
	Cadre d'ancrage serré	Fester Verankerungsrahmen	Tightened anchorage frame	Marco de anclaje de apriete	Quadro di ancoraggio stretto	Quadro de amarração apertado	Прикрепленная анкерная рама
	Cadre d'ancrage desserré	Looser Verankerungsrahmen	Loosened anchorage frame	Marco de anclaje de desapriete	Quadro di ancoraggio allentato	Quadro de amarração solto	Отсоединенная анкерная рама
	Poids de flèche	Auslegergewicht	Jib weight	Peso de flecha	Peso del braccio	Peso da lança	вес стрелы
	Camion 13,4 m	Lkw 13,4 m	Lorry 13,4 m	Camión 13,4 m	Camion 13,4 m	Camião 13,4 m	Ррзовой автомобиль 13,4 м
	Conteneur High Cube 40', et/ou Flat Rack 20'	Container High Cube 40', und/oder Flat Rack 20'	Container High Cube 40', and/or Flat Rack 20'	Contenedor High Cube 40', y/o Flat Rack 20'	Contentor High Cube 40', e/o Flat Rack 20'	Contentor High Cube 40', e/ou Flat Rack 20'	40-футовый контейнер повышенной вместимости High Cube, и/или 20-футовая открытая платформа Flat Rack
	Levage	Heben	Hoisting	Elevación	Sollevamento	Elevação	Подъем
	Distribution	Katzfahren	Trolleying	Distribución	Ditribuzione	Distribuição	Перемещение по стреле
	Orientation	Schwenken	Slewing	Orientación	Rotazione	Rotação	Поворот
	Translaton	Kranfahren	Travelling	Traslación	Traslazione	Translação	Перемещение крана
	Puissance requise	Erforderliche Leistung	Required power	Potencia Necesaria	Potenza richiesta	Potência Necessária	Потребляемая мощность
	Fonction Power Control : vitesses treuils adaptées à la puissance disponible	Funktion Power Control: Geschwindigkeiten der Triebwerke werden an die verfügbare Leistung angepasst	Power Control Function: winch speeds adapted to the available power	Función Power Control: marchas de los cabrestantes adaptadas a la potencia disponible	Funzione Power Control: velocità degli argani adattate alla potenza disponibile	Função Power Control: velocidades de guincho adaptadas à potência disponível	Функция контроля мощности Power Control: регулировка скорости лебедок в зависимости от доступной мощности
	Nous consulter	Auf Anfrage	Consult us	Consultarnos	Consultateci	Consultar-nos	Проконсультируйтесь у нас
	Document commercial non contractuel. Pour toute information technique se référer à la notice correspondante.	Unverbindliches Vertriebsdokument. Für technische Informationen, siehe die entsprechenden Anweisungen.	This commercial document is not legally binding. For any technical information, please refer to the corresponding instructions.	Documento comercial no contractual. Para cualquier información técnica, ver la noticia correspondiente.	Documento commerciale non vincolante, per tutte le informazioni tecniche fare riferimento al catalogo istruzioni.	Documento comercial não contratual. Para qualquer informação técnica complementar consultar as respectivas instruções.	Этот коммерческий документ не является юридически обязательным. Для получения технической информации, см. соответствующие инструкции.

