

“ *Imaginez...*
...la simplicité et
la rapidité du montage ”



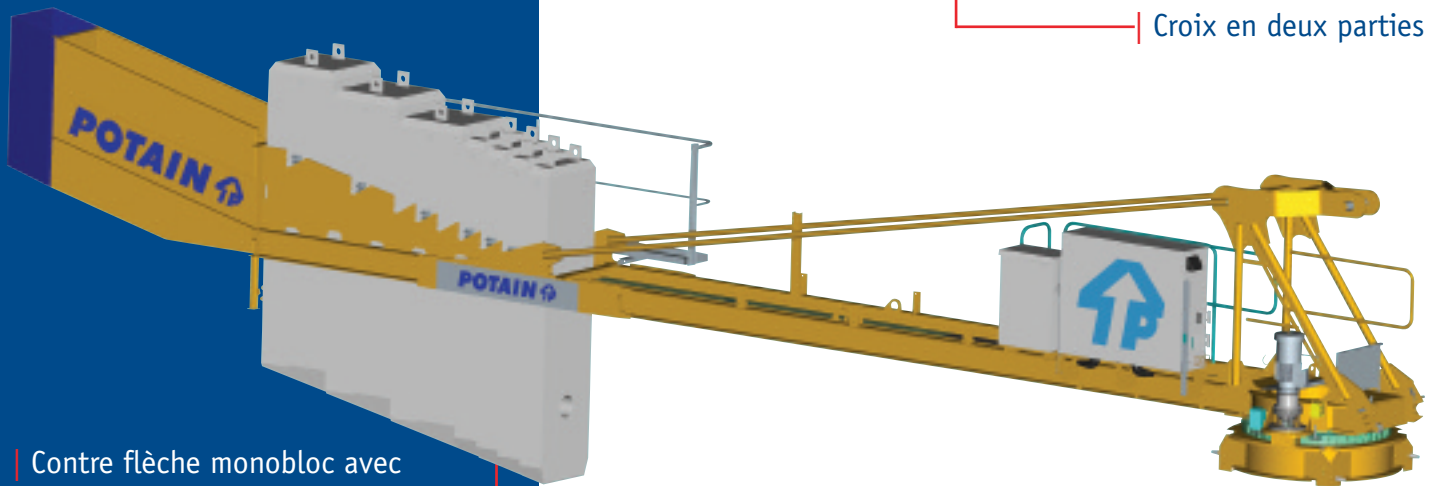
- ... de multiples astuces pour un montage encore plus rapide
- ...mécanismes avec convertisseur de fréquence en série pour une meilleure performance
- ...radio commande avec indicateurs intégrée en série

Gamme MCT



3,8 m : ZC 2030
4,5 m : ZD 2030

Croix en deux parties



Contre flèche monobloc avec dérive repliable en transport

Montage rapide de la flèche :
2 encoches sur les membrures inférieures et un seul axe sur la membrure supérieure !



Le concept City :

Le passage des câbles métalliques se fait au sol

Des mécanismes performants



RVF Optima+

Orientation à variation de fréquence, une vitesse progressive parfaitement maîtrisée par une commande sans cran avec, en plus, une conduite adaptable aux comportements du grutier.

Deux choix possibles pour l'arrêt du mouvement :

1. gestion de l'arrêt par le variateur de fréquence,
2. gestion de l'arrêt par une commande de contre-orientation

Et aussi, un graissage interne de la couronne automatisé et une mise en girouette électrique.

LVF Optima+

Levage à variation de fréquence :

- adaptation et optimisation permanente de la vitesse en fonction de la charge manutentionnée,
- des petites vitesses très faibles, des changements de vitesse en douceur,
- une grande productivité



DVF

Distribution à variation de fréquence, une variation progressive de la vitesse par commande sans cran.



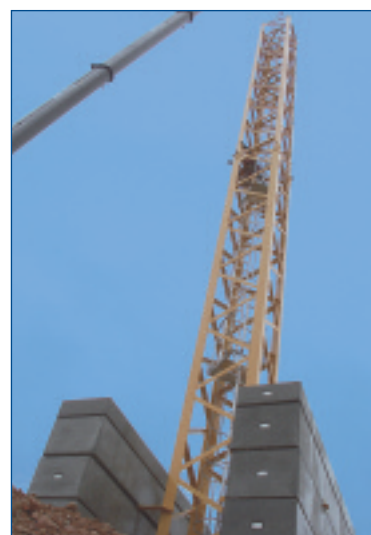
Des éléments standards

La mâture, adoptant les bases standards issues de la gamme MC, permet un ajustement à la hauteur désirée.

Les bases modulables, du même type que celles des MC, vous laissent le choix du mode d'implantation :

- sur châssis de scellement,
- sur châssis-croix,
- sur châssis de translation,
- ou en télescopage de bâtiment.

Pour faciliter la gestion de vos parcs, les éléments standards repris de la gamme MC assurent un montage par éclissage par axes, procédé facile et rapide.



Options

Les grues MCT peuvent être livrées avec tout un ensemble de périphériques proposés en option :

- la cabine Vision avec ou sans la climatisation
- les indicateurs Dialog Visu
- l'anémomètre Dialog Wind
- le système d'interférence et de limitation de zone Top Tracing
- le poste de commande avec indicateur
- graissage automatisé à cartouche
- treuil auxiliaire



Radiocommande avec indicateur

La gamme MCT

- 5 modèles.
- des longueurs de flèche de 40 à 52 m.
- Charge maximum de 2,5 t à 5 t.
- Vitesses de levage de 2,8 à 82 m/min

	m	m	t	m							
				40	41	42	45	46	50	51	52
MCT 50	2,8	26,9	2,5	1,15	1,10						
	3,8	35,8									
	4,5	38,8									
MCT 58	2,8	28,4	3,0	1,25		1,20					
	3,8	35,8									
	4,5	38,8									
MCT 68	2,8	28,5	3,0	1,30			1,15	1,10			
	3,8	37,4									
	4,5	38,9									
MCT 78	3,8	36,8	5,0	1,75			1,50		1,10	1,00	
	3,8	38,4									
	4,5	38,3									
MCT 88	3,8	36,8	5,0	1,90			1,65		1,40		1,10
	3,8	39,4									
	4,5	38,3									

Manitowoc
Crane CARE



www.manitowoccrane.com

Manitowoc Crane Group - Amériques - Siège mondial
2400 S. 44th Street · Manitowoc · WI 54220 USA
Tél. : +1 920 684 4410 · Fax : +1 920 652 9778

Manitowoc Crane Group - Europe, Moyen-Orient & Afrique
Manitowoc Crane Group France SAS
18, rue de Charbonnières · B.P 173
69132 ECULLY Cedex · FRANCE
Tél. : +33 (0)4 72 18 20 20 · Fax : +33 (0)4 72 18 20 00

Manitowoc Crane Group - Asie & Pacifique
4 Kwong Min Road · SINGAPOUR 628707 · SINGAPOUR
Tél. : +65 6264 1188 · Fax : +65 6862 4040

www.manitowoccrane.com - www.potain.com