

Baureihe MCT

POTAIN 

“ Denkbar...
...*einfache* und
schnelle Montage ”



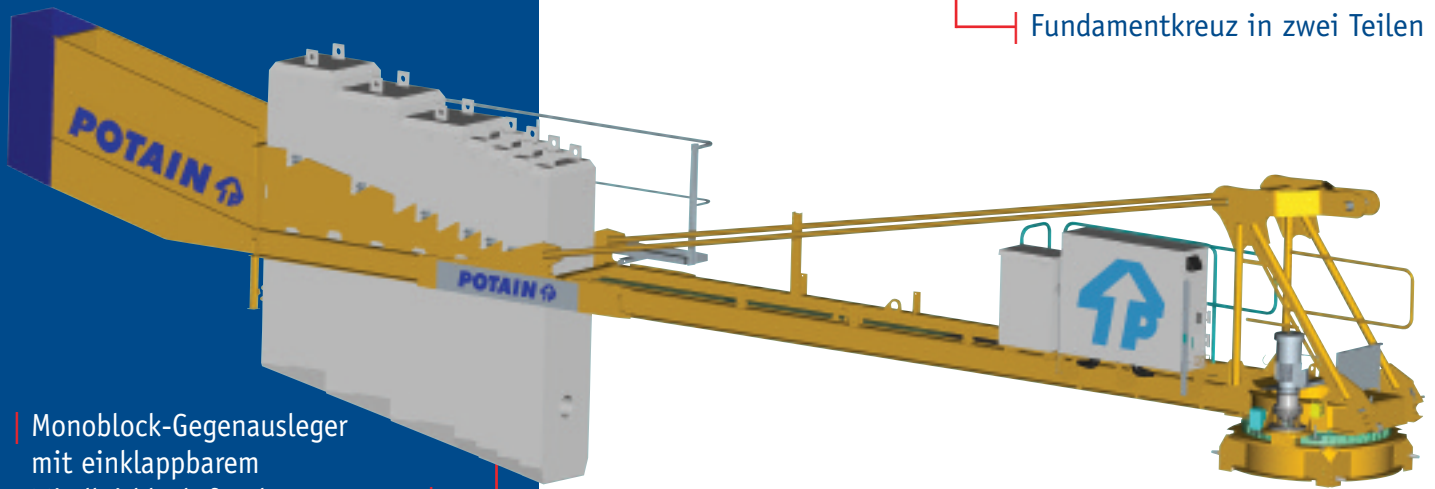
- ...clevere Ideen für eine noch schnellere Montage
- ...höhere Leistung durch Triebwerke mit serienmäßigem Frequenzumrichter
- ...Funksteuerung mit serienmäßig eingebautem Anzeiger

Baureihe MCT



3,8 m : ZC 2030
4,5 m : ZD 2030

Fundamentkreuz in zwei Teilen



Monoblock-Gegenausleger mit einklappbarem Windleitblech für den Transport

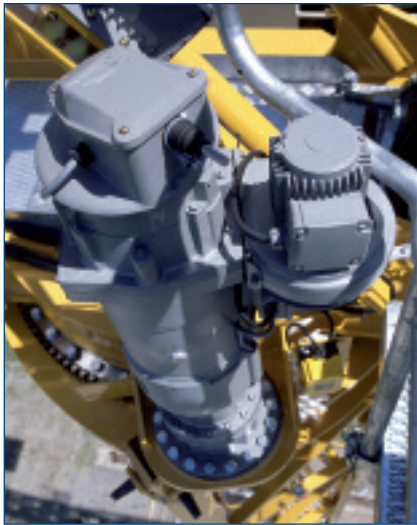
Schnelle Montage des Auslegers:
2 Aussparungen an den Untergurten und nur ein Bolzen am Obergurt !



Das City-Konzept:
Einsicherung der Drahtseile am Boden



Hochleistungsfähige Antriebe



RVF Optima+

Frequenzgesteuertes Schwenkwerk mit stufenloser Geschwindigkeitssteuerung und der Möglichkeit der Anpassung des Schwenkverhaltens an den Fahrstil des Kranführers.

Zwei Möglichkeiten für den Schwenkstopp:

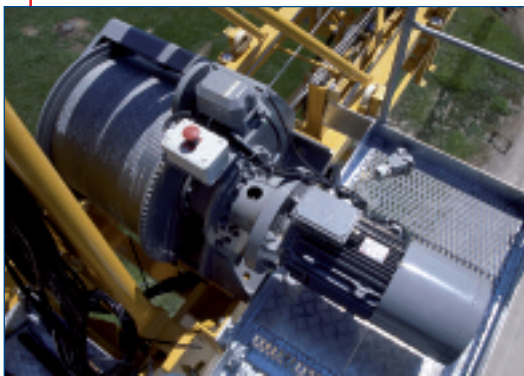
1. Abbremsung über Frequenzwandler
2. Abbremsung über Gegenschwenkbefehl

Automatische Schmierung des Drehkranz-Innenrings plus elektrische Windfreistellung.

LVF Optima+

Frequenzgesteuertes Hubwerk:

- Permanente Anpassung und Optimierung der Drehzahl in Abhängigkeit von der beförderten Last,
- Sehr niedrige Drehzahlen, sanftes Umschalten zwischen den Drehzahlstufen,
- Hohe Produktivität



DVF

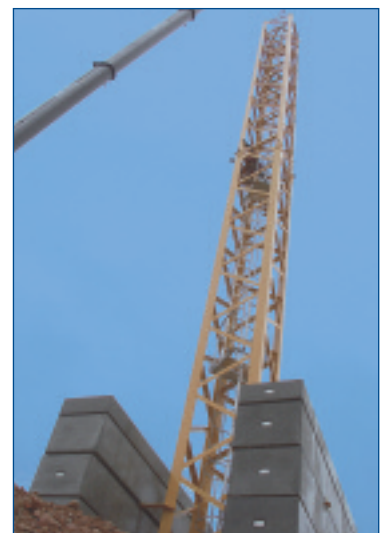
Frequenzgesteuertes Katzwerk mit stufenloser Geschwindigkeitssteuerung



Baukastensystem von Unterbauten

Aufstellung auf Komponenten des sich in der Praxis bewährten Baukastensystems der MC – Kranbaureihe:

- auf K – Mastelemente, die fein abgestufte Anpassungen an die geforderten Hakenhöhen ermöglichen
- auf Verankerungsfüßen
- auf Fundamentkreuz
- auf Unterwagen
- auf Fahrwerk
- sowie Nutzung der Teleskopeinrichtung zum Klettern von Kranen.



Sonderausrüstungen

Die Krane der MCT-Baureihe können mit verschiedenen Sonderausrüstungen geliefert werden:

- Kabine „Vision“ mit oder ohne Klimaanlage
- Dialog VISU-Anzeiger
- Anemometer „Dialog Wind“
- Schwenkbereichs- und Interferenzkontrollsystem „Top Tracing“
- Fernsteuerung mit Anzeiger
- Automatische Schmierung (Kartusche)
- Hilfstriebwerk



Funksteuerung
mit Anzeiger

Baureihe MCT

- 5 Modelle.
- Auslegerlängen von 40 m bis 52 m.
- Höchstlast von 2,5 t bis 5 t.
- Maximale Hubgeschwindigkeiten von 2,8 bis 82 m/min

	m/min	m	t	m								
				40	41	42	45	46	50	51	52	
MCT 50	2,8	26,9	2,5									
	3,8	35,8		1,15	1,10							
	4,5	38,8										
MCT 58	2,8	28,4	3,0									
	3,8	35,8		1,25		1,20						
	4,5	38,8										
MCT 68	2,8	28,5	3,0									
	3,8	37,4		1,30			1,15	1,10				
	4,5	38,9										
MCT 78	3,8	36,8	5,0	1,75			1,50			1,00		
	3,8	38,4		1,80			1,55		1,10	1,05		
	4,5	38,3	3,0									
MCT 88	3,8	36,8	5,0	1,90			1,65		1,40		1,10	
	3,8	39,4		1,95			1,70		1,45		1,25	
	4,5	38,3	3,0									

Manitowoc Crane Group - Amerika - Weltweiter Firmensitz
2400 S. 44th Street • Manitowoc • WI 54220 USA
Tel: +1 920 684 4410 • Fax: +1 920 652 9778

Manitowoc Crane Group - Europa, Mittlerer Osten & Afrika
Manitowoc Crane Group France SAS
18, rue de Charbonnières • B.P. 173 • 69132 ECULLY Cedex • FRANCE
Tel: +33 (0)4 72 18 20 20 • Fax: +33 (0)4 72 18 20 00

Manitowoc Crane Group - Asien Pazifik
4 Kwong Min Road • SINGAPORE 628707 • SINGAPORE
Tel: +65 6264 1188 • Fax: +65 6862 4040

www.manitowoccrane.com - www.potain.com

Manitowoc
Crane CARE



www.manitowoccrane.com