

Igo 50

POTAIN 

Immer besser...

...näher an der Perfektion...

**40 Meter Ausladung
kompakte Transporteinheit**

Leistungsstark

Außergewöhnliche Leistungsdaten:

- 1100 kg bis 40 m,
- 4000 kg bis 15,7 m,
- Großes Spektrum der Hubgeschwindigkeiten: von 1,8 m/min im Vierstrangbetrieb bis zu 66 m/min im Zweistrangbetrieb,
- Neues Schwenkwerk **RVF+**, das dem Bediener durch Gegensteuern erlaubt, das Abbremsverhalten zu beeinflussen,
- Verschiedene Ausladungsvarianten:
 - Auslegersteilstellung mit 8° oder 20°,
 - Auslegerspitze zurückgeklappt oder demontiert (Tragfähigkeit: 2000 kg bis 28 m).



Der gesamte Ballast bewegt sich innerhalb der Standfläche.

Manitowoc
Crane CARE



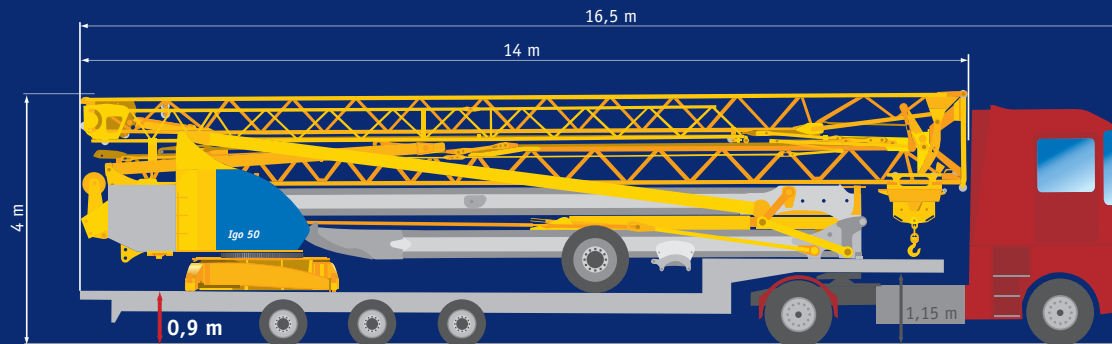
www.manitowoccrane.com

Kompakt

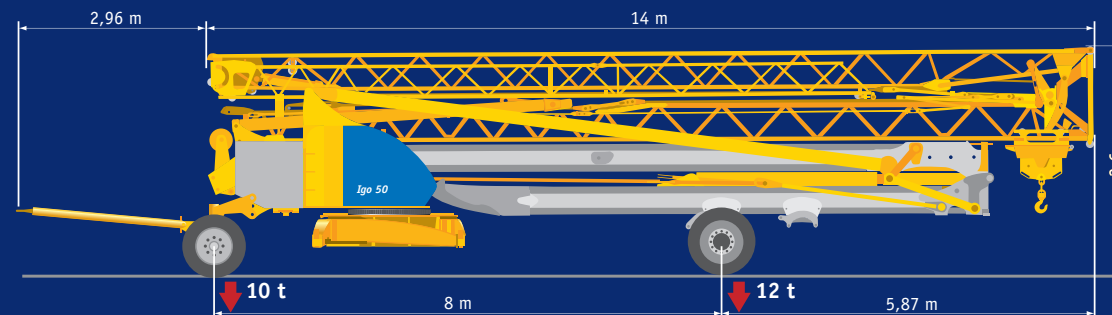
Igo 50

Transportmöglichkeiten, die Ihren Anforderungen entsprechen:

- Sehr kompakte Transporteinheit (entspricht den zulässigen Abmessungen für einen Standard-Tieflader):



- Optimale Achslastverteilung als Anhänger oder als Auflieger:



- Grundballast verbleibt beim Transport auf dem Kran,
- Große Bodenfreiheit.

▶ 12 Ballastplatten können mit einem hydraulischen Ballastierungsgalgen (als Option) aufgelegt werden.

Manitowoc Crane Group - Amerika - Weltweiter Firmensitz

2044 40th Street · Manitowoc · WI 54220 USA · Tel: +1 920 684 6621 · Fax: +1 920 683 6277

Manitowoc Crane Group - Europa, Mittlerer Osten & Afrika

Potain S.A.S. · 18, rue de Charbonnières B.P. 173 · 69132 ECULLY Cedex · FRANCE · Tel: +33 (0)4 72 18 20 20 · Fax: +33 (0)4 72 18 20 00

Manitowoc Crane Group - Asien & Pazifik

4 Kwong Rd. SINGAPORE 628707 · SINGAPORE · Tel: +65 62 64 11 88 · Fax: +65 6862 4040

www.manitowoccrane.com - www.potain.com