

Imaginez
la réponse aux espaces confinés

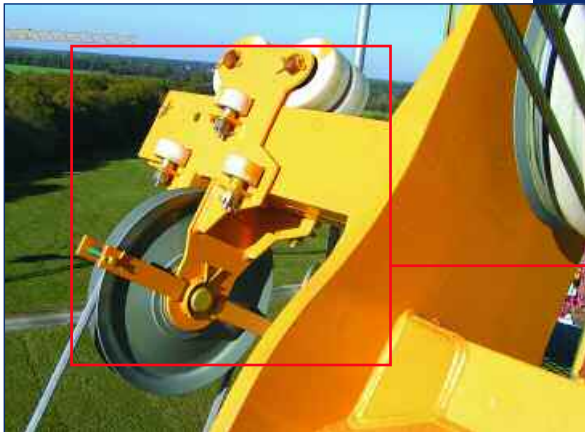
La nouvelle MR 295

- Charge maxi : 16 t, 20 t, 25 t
- Longueur de flèche de 30 m à 60 m
- Charge en pointe : 2.8 t
- Mât : 2 m
- Hauteur sous crochet : 52.6 m
- Mécanisation VF

MR 295

... Des systèmes brevetés,
pour un montage rapide,
en toute sécurité !

Éclissage à montage
rapide en pied de flèche



Poulie baladeuse
sans entretien pour le levage

Montage rapide des tirants provisoires et de relevage
grâce à un treuil auxiliaire fourni en série.

Poids du colis le plus lourd :
10.8 t seulement

Transport de la partie
tournante complète
avec 5 containers
HC40' seulement



Manitowoc
Crane CARE



www.manitowoccrane.com

Manitowoc Crane Group - Amériques - siège mondial

2044 40th Street • Manitowoc • WI 54220 USA
Tél : +1 920 684 6621 • Fax : +1 920 683 6277

Manitowoc Crane Group - Europe, Moyen-Orient & Afrique

Potain S.A.S. • 18, rue de Charbonnières B.P. 173 • 69132 ECULLY Cedex • FRANCE
Tél : +33 (0)4 72 18 20 20 • Fax : +33 (0)4 72 18 20 00

Manitowoc Crane Group - Asie & Pacifique

4 Kwong Rd. SINGAPORE 628707 • SINGAPORE
Tél : +65 62 64 11 88 • Fax : +65 6862 4040

www.manitowoccrane.com - www.potain.com