

MR 295

POTAIN 

Imagine...

la respuesta a los espacios limitados



La nueva MR 295

- Carga máxima: 16 t, 20 t, 25 t
- Longitud de la pluma de 30 m a 60 m
- Carga en punta: 2,8 t
- Mástil: 2 m
- Altura bajo el gancho: 52,6 m
- Mecanización VF

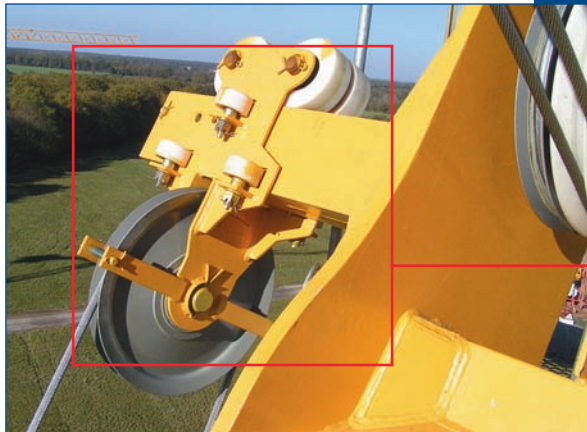
MR 295

... Sistemas patentados para un montaje rápido con total seguridad.

Unión de montaje rápido a pie de pluma



Polea transportable sin mantenimiento para la elevación



Montaje rápido de los tirantes provisionales y de elevación gracias a un cabrestante auxiliar suministrado de serie.

Peso del paquete más pesado: 10,8 t solamente

Transporte de la parte giratoria completa con 5 contenedores HC40' solamente



Manitowoc Crane Group - Américas - Sede mundial
2400 S. 44th Street · Manitowoc · WI 54220 USA
Tel: +1 920 684 4410 · Fax: +1 920 652 9778

Manitowoc Crane Group - Europa, Oriente Medio & África
Manitowoc Crane Group France SAS · 18, rue de Charbonnières B.P. 173
69132 ECULLY Cedex · FRANCE
Tel: +33 (0)4 72 18 20 20 · Fax: +33 (0)4 72 18 20 00

Manitowoc Crane Group - Asia Pacifico
4 Kwong Min Road · SINGAPORE 628707 · SINGAPORE
Tel: +65 6264 1188 · Fax: +65 6862 4040

www.manitowoccrane.com - www.potain.com

Manitowoc
Crane CARE



www.manitowoccrane.com