

Stellen Sie sich vor ...  
die Antwort für alle  
unzugänglichen Bereiche

## Der neue MR 295

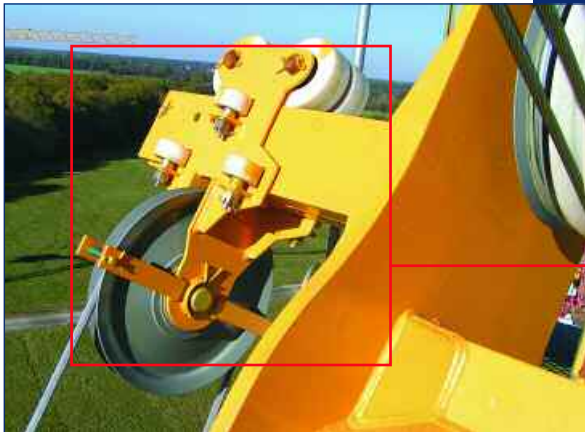
- Höchstlast: 16 t, 20 t, 25 t
- Auslegerlängen von 30 m bis 60 m
- Last an der Auslegerspitze: 2.8 t
- Mast: 2 m
- Hakenhöhe: 52.6 m
- Triebwerke  
mit Frequenzänderung



# MR 295

... Patentierte Systeme zur schnellen und sicheren Montage

Schnelle Verlaschung am Auslegerfuss



Seilführungsrolle ohne Wartung

Schnelle Montage der vorläufigen Zugstreben und der Auslegerzugstreben mit dem serienmässig gelieferten Hilfstriebwerk.

Maximal Gewicht einer Montagereinheit: nur 10.8 t

Und... Transport des kompletten drehenden Kranteils mit 5 HC40' Containern



**Manitowoc**  
Crane CARE



[www.manitowoccrane.com](http://www.manitowoccrane.com)

**Manitowoc Crane Group - Amerika - Weltweiter Firmensitz**

2044 40th Street · Manitowoc · WI 54220 USA  
Tel: +1 920 684 6621 · Fax: +1 920 683 6277

**Manitowoc Crane Group - Europa, Mittlerer Osten & Afrika**

Potain S.A.S. · 18, rue de Charbonnières B.P. 173 · 69132 ECULLY Cedex · FRANCE  
Tel: +33 (0)4 72 18 20 20 · Fax: +33 (0)4 72 18 20 00

**Manitowoc Crane Group - Asien & Pazifik**

4 Kwong Rd. SINGAPORE 628707 · SINGAPORE  
Tel: +65 62 64 11 88 · Fax: +65 6862 4040

[www.manitowoccrane.com](http://www.manitowoccrane.com) - [www.potain.com](http://www.potain.com)