

Grúas todo terreno Grove

Características y beneficios





Grove es un fabricante líder de las grúas más confiables de la industria. La línea completa de grúas hidráulicas móviles Grove varía de 8 a 450 toneladas, incluidas las grúas todo terreno, para terrenos difíciles, montadas en camión e industriales.

Las grúas todo terreno Grove aportan una potente capacidad de elevación, una movilidad fuera de carretera superior y altas velocidades en carretera. Combine estos beneficios con nuestras características de fiabilidad, servicio y apoyo vanguardistas de la industria, y estará de acuerdo en que las grúas todo terreno Grove son la opción inteligente para su negocio.



Wilhelmshaven, Alemania

- Fundada: 1946
- Superficie: 200 000 m²



Niella, Italia

- Fundada: 1990
- Superficie: 102 000 m²

Las grúas todo terreno Grove se fabrican según los más altos niveles de calidad en fábricas que se especializan en técnicas de fabricación esbelta. Tanto la fábrica en Wilhelmshaven, Alemania como la de Niella, Italia cumplen con las normas de calidad ISO9001 y están constantemente desarrollando procesos para optimizar la fiabilidad y durabilidad mediante mejoramiento continuo.



Rendimiento, productividad y comodidad

Las grúas todo terreno Grove incorporan tecnología de punta e innovaciones vanguardistas de la industria diseñadas para aumentar el rendimiento, la productividad y la comodidad de la cuadrilla.



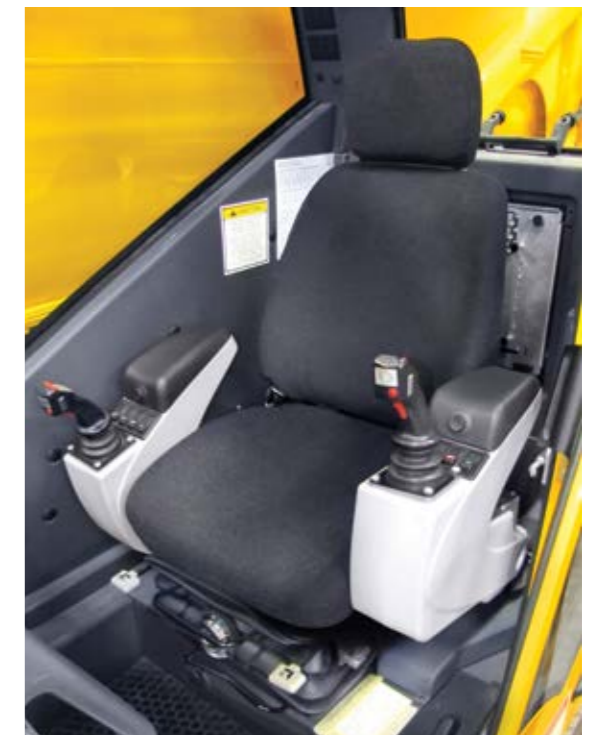
Cabina de vehículo de diseño avanzado

Los operadores de las grúas se sentirán más cómodos y serán más productivos en las ergonómicas cabinas de las grúas todo terreno Grove. Estas cabinas incluyen asientos reclinables con suspensión neumática, espejos ajustables eléctricos y calefaccionados, un conjunto de instrumentos antirreflectante y un parabrisas panorámico para una visibilidad excelente. La cabina de vehículo también incluye una pantalla ECOS (sistema operativo electrónico de la grúa), la cual permite el funcionamiento de la suspensión, los diferenciales, la dirección y la regulación del nivel. El sistema ECOS les permite a los operadores ver la temperatura del aceite y agua, el nivel de combustible, la duración de la batería y la velocidad del motor. Además, la pantalla ECOS integrada proporciona advertencias de fallas para facilitar la detección y localización de las mismas.



Cabinas de grúas de alto rendimiento

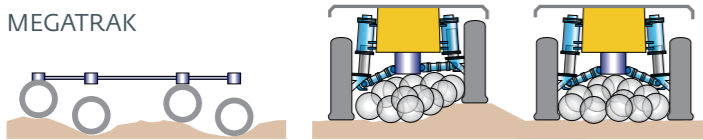
La cabina de las grúas todo terreno Grove está provista de un parabrisas panorámico, para que los operadores tengan una vista despejada de la carga, libre de puntos ciegos. El parabrisas se puede abrir, lo que contribuye aun más al nivel total de conveniencia y comodidad del operador. El interior de fácil uso por el operador dispone de un tablero de instrumentos intuitivo, asientos ajustables con suspensión ergonómica, insonorización mejorada y calefacción, además de un acondicionador de aire opcional. Estas cabinas también se inclinan hasta 20 grados, lo que mejora de manera significativa la comodidad del operador y su visibilidad total de la carga —incluso cuando la pluma está completamente extendida y equipada con un plumín.



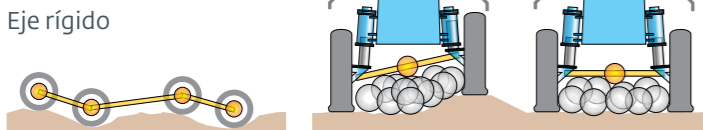
Maniobrabilidad excepcional

La suspensión independiente patentada MEGATRAK y el sistema de dirección en todas las ruedas utilizado en las grúas todo terreno Grove proporcionan al operador un nivel de comodidad y maniobrabilidad imposible de igualar. MEGATRAK permite que cada rueda permanezca en el suelo en todo momento, manteniendo los esfuerzos y el peso distribuidos uniformemente. Los sistemas de suspensión tradicionales elevan el chasis de la grúa sin aumentar la altura libre sobre el suelo. Pero con MEGATRAK, el diferencial está sujeto a la base del vehículo, ofreciendo una altura libre sobre el suelo de 600 mm, lo que aumenta la maniobrabilidad fuera de la carretera.

MEGATRAK



Eje rígido



Modo de cangrejo



Modo coordinado



Modo para carretera



Dirección en todas las ruedas

La dirección en todas las ruedas ofrecida por las grúas todo terreno GMK, además de proporcionar una maniobrabilidad excepcional, reduce los costos de mantenimiento al permitir que una grúa completamente cargada distribuya el peso uniformemente en todos los ejes. Esta característica no solamente les permite a los operadores acercarse más a la carga, sino que también reduce el desgaste de los neumáticos y el esfuerzo innecesario sobre los ejes fijos.



Haga clic o escanear para obtener más información acerca de las funciones de transportes Grove todo terreno.

MEGADRIVE

MEGADRIVE es un sistema de propulsión híbrido ideal para conducir a velocidades más bajas. Esta tecnología, exclusiva de la GMK6400, permite mejor tracción, ciclos de vida útil de las piezas más largos y aceleración excepcionalmente suave desde una posición parada. En combinación con MEGATRAK, ofrece a los operadores una maniobrabilidad precisa en la obra.



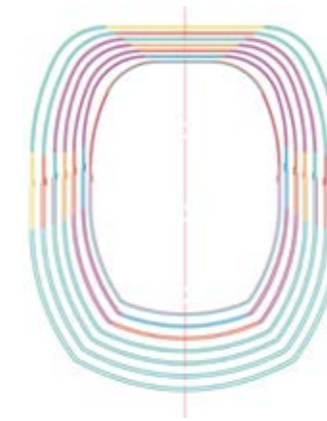
Dirección electrónica

Mientras muchas grúas todo terreno usan una dirección mecánica convencional, las grúas todo terreno Grove emplean la tecnología de dirección electrónica. La dirección electrónica aumenta el rendimiento al proporcionar a los operadores control y maniobrabilidad de calidad superior — tanto en carreteras como fuera de ellas. También se notará una reducción del desgaste de los neumáticos debido a que esta tecnología permite ángulos de dirección optimizados basados en la velocidad de transporte.

Prepare la máquina con confianza

Reduzca el costo del tiempo de preparación con la tecnología de autonivelación. Para sitios de trabajo estrechos, la mayoría de los modelos Grove GMK ofrecen hasta cinco bases de estabilizadores, lo que da a los operadores un nivel más alto de confianza cuando trabajan en condiciones de terreno difíciles. La autonivelación da a los operadores la opción de nivelar la grúa automática o manualmente.

Además, los modelos GMK6300L y GMK6400 están equipados con la última generación de tableros de control de estabilizadores (interfaz hombre máquina), lo que permite un control superior del sistema de suspensión. Esta tecnología ayuda a simplificar la instalación de los aparejos, ahorra tiempo y permite al operador ajustar la suspensión incluso en una condición completamente cargada.



Diseño de pluma superior

El diseño de la pluma MEGAFORM incorpora una sección transversal en forma de U que proporciona una relación excepcional de fuerza a peso. Las almohadillas de desgaste grandes ofrecen una alineación superior de la pluma cuando se extiende, proporcionando una transición excelente del peso entre secciones y permitiendo mayores capacidades de elevación a cualquier radio.



Haga clic o escanee para aprender más acerca de la tecnología de pluma Grove.

Sistema de fijación de pluma TWIN-LOCK

El TWIN-LOCK es un sistema completamente hidráulico con controles electrónicos. Está provisto de un cilindro telescópico único que usa dos pasadores montados horizontalmente para mover una sección de la pluma a su lugar. El uso de dos pasadores aumenta la seguridad — y su posición en el costado de la pluma significa que funcionan en una zona neutra. El uso de un cilindro telescópico único reduce el peso usado en otro lugar para reforzar la grúa y aumentar la capacidad de elevación.



Cámaras

Las grúas todo terreno Grove disponen de cámaras opcionales en la cabeza de la pluma, malacate y retrovisora, proporcionando a los operadores la ventaja de contar con medios adicionales para estar atento a sus alrededores. Estas cámaras se colocan en puntos estratégicos en la grúa con pantallas LCD que muestran las imágenes en las cabinas de la estructura superior y del vehículo. La cámara en el malacate permite a los operadores vigilar el malacate sin mover la cabeza y puede sustituir al sistema de espejos tradicional. La cámara en la cabeza de la pluma, incluida la función de zoom, da al operador una vista directa de la carga incluso cuando hay obstáculos en el sitio de trabajo y le da la oportunidad de confiar en otra cosa además del señalero. La cámara retrovisora da a los operadores la capacidad de ver lo que ocurre detrás de la grúa sin tener que depender de localizadores.





Haga clic o escanee para ver la tecnología Mega Wing Lift en acción.

Mega Wing Lift

Ideal para trabajos que requieren elevar las cargas desde cierta distancia, el Mega Wing Lift patentado disponible en los modelos GMK6400 y GMK7450 proporciona rigidez durante los trabajos con combinaciones de pluma larga/plumín/contrapeso. Exclusivo del modelo GMK6400, el Mega Wing Lift es un accesorio que se apareja por sí solo y puede instalarse sin el uso de una grúa auxiliar, lo que se traduce en reducción de los costos de transporte y emplazamiento. Este accesorio también aumenta la tabla de carga en más de 70 por ciento en la pluma principal y más de 400 por ciento en el plumín abatible.





Extensión hidráulica articulada

Los plumines hidráulicos Grove se descentran para quedar abatibles con carga de 0 a 40 grados. El plumín abatible hidráulico se controla desde la cabina del operador y puede usarse con cualquier configuración de pluma y plumín. Su movimiento es vigilado continuamente por el sistema EKS — y se puede guardar cómodamente junto a la pluma para transporte seguro en la carretera. El cilindro hidráulico también sirve como auxiliar para aparejar el plumín y se puede controlar con el dispositivo conectado por cable, el cual es equipo estándar en todas las grúas todo terreno Grove.

Plumín de servicio severo incorporado

Los plumines de servicio severo incorporados se diseñan como parte del plumín articulado hidráulico y consisten en la combinación de plumín articulado y de servicio severo en uno solo. Este diseño innovador proporciona más potencia, flexibilidad y alcance — lo que permite el abatido hidráulico del plumín de servicio severo bajo carga entre 0° y 40°.



Haga clic o escanee para aprender más acerca de los plumines abatibles en las grúas todo terreno Grove.

Plumines abatibles

Las grúas todo terreno Grove más grandes, la GMK6400 y GMK7450, ofrecen plumines abatibles de hasta 79 metros de largo. Estos plumines son rápidos y fáciles de aparejar y se transportan bien, porque los insertos se guardan uno dentro del otro para una logística de transporte optimizada.

Extensiones de la pluma

Los insertos de la pluma principal están diseñados para extender el alcance de la grúa y proporcionar un descentramiento mayor para la extensión articulada.



Sistema operativo — ECOS

El ECOS (sistema operativo electrónico de la grúa) permite el control de las funciones principales de la grúa, tanto del vehículo como de la estructura superior. Un conjunto de datos operacionales esenciales, tales como las funciones del motor y transmisión, el diagnóstico, las advertencias y los códigos de error, y una programación sencilla facilitan la planificación de la elevación. Además, comunica los datos de todas las funciones y unidades motrices de la grúa, y ajusta las velocidades automáticamente cuando se instalan extensiones de plumín. Los ajustes de velocidad y reacción individuales de los movimientos de la grúa aseguran máxima comodidad del operador y permiten un funcionamiento uniforme.



Motores Tier 4i/EUROMOT 3B

Las grúas todo terreno Grove tienen motores Mercedes-Benz Tier 4i/EUROMOT 3B. Estos motores ecoamigables pero potentes emiten menos partículas de carbón, reducen el NOx y cumplen con las estrictas normas ambientales de la UE (EUROMOT 3B) y los Estados Unidos. Grove también ofrece motores Tier 3 opcionales.



Transmisión Allison

Un tren de mando fuerte y fiable, la transmisión Allison completamente automática proporciona un rendimiento potente hasta en las condiciones más difíciles. Los controles electrónicos y el autodiagnóstico facilitan el mantenimiento, y un retardador integral mejora el frenado en las pendientes pronunciadas.



Sistema operativo — EKS 5 y EKS 5 light

El EKS supervisa constantemente la condición de elevación de la grúa, funcionando junto con el sistema ECOS como un sistema de control y comando completo o en forma separada como un indicador del momento de carga. El sistema ejecuta continuamente un análisis de las fallas, permitiendo hacer recomendaciones de mantenimiento rápidas y precisas. Mientras el EKS 5 light dispone de una pantalla semigráfica, el EKS 5 ofrece una pantalla gráfica grande necesaria para que las grúas de mayor tamaño puedan visualizar las diversas combinaciones de plumines y al mismo tiempo permitir al operador ver las tablas de carga.



Escanee o haga clic para aprender cómo los sistemas operativos en las grúas todo terreno Grove aumentan el rendimiento.

Conveniencia y beneficios logísticos

Llegue al sitio de trabajo, prepare la máquina y empiece a trabajar.
Las grúas todo terreno Grove se diseñan teniendo en mente su productividad y rentabilidad.



Capacidad de transporte

Las cajas de estabilizadores delanteras y traseras desmontables y el contrapeso de autoinstalación/desmontable ofrecen una capacidad de transporte conveniente. Las cajas de estabilizadores son rápidas de instalar y retirar sin una grúa auxiliar, y los contrapesos están diseñados para facilitar y agilizar su instalación. Ambas características reducen el tiempo de configuración para que su cuadrilla empiece a trabajar más rápidamente. Otras características estándar incluyen orejetas para carrito, ejes portadores y malacates auxiliares autoaparejados. Además hay disponibles como opción bases flotantes y reforzadores para pluma.



Escanee o haga clic para aprender cómo la exclusiva tecnología de Grove incrementa la facilidad de transporte.



Confiabilidad y mantenimiento sencillo

Las grúas todo terreno Grove ofrecen fiabilidad a largo plazo, con características convenientes diseñadas para reducir el mantenimiento y aumentar al máximo su productividad.

Acceso sencillo para el mantenimiento de rutina

Las grúas todo terreno Grove ofrecen fácil acceso para el mantenimiento de rutina que mantiene su máquina funcionando y sus utilidades en aumento. Con lumbreras de servicio de fácil acceso, plataforma de malacate y puntos de almacenamiento convenientes, la serie todo terreno le ayuda a mantener su máquina en perfectas condiciones.



La conveniente plataforma de acceso al malacate ofrece una mayor accesibilidad a las áreas de servicio.



Componentes fáciles de alcanzar ubicados detrás de los tableros laterales.



Los compartimentos incorporados ofrecen espacio para almacenamiento adicional.



Alambrado de bus CAN completo

Este sistema de vanguardia de localización de averías por computadora proporciona funciones adaptables que resultan en un diagnóstico más sencillo para reducir el tiempo improductivo potencial.



CraneSTAR

Aumento al máximo del tiempo productivo

CraneSTAR, estándar en todas las grúas todo terreno Grove, es el sistema de gestión de bienes más extensivo producido disponible en la actualidad. CraneSTAR lidera una nueva era de gestión de datos y planificación para propietarios de grúas. Se desarrolló para supervisar grúas y sitios de trabajo a fin de aumentar la productividad de las flotas y disminuir los costos operacionales. Los beneficios adicionales incluyen:

- Notificación para planificar el mantenimiento preventivo
- Mayor seguridad, lo que puede conducir a costos de seguro menores
- Registra el uso de la grúa produciendo mayores valores de reventa

Calidad

Todas las grúas de alto rendimiento Grove se fabrican usando procedimientos estrictos y componentes de la más alta calidad. Nos esforzamos en diseñar, fabricar y probar nuestros productos, asegurando que todas las grúas todo terreno le den la mejor oportunidad para incrementar al máximo sus ganancias. El servicio y apoyo de primera también le dan tranquilidad sabiendo que sus inversiones estarán trabajando duro, día tras día.



Apoyo completo

Manitowoc Crane Care es la red de servicio y apoyo más extensa y avanzada de la industria de elevación.

Manitowoc Crane Care proporciona:

- Centros de contacto, disponibles 24 horas al día/7 días a la semana
- Capacitación extensiva
- Acceso global a repuestos y servicio
- El programa EnCORE de reconstrucción, reparación, remanufactura e intercambio
- Publicaciones y apoyo técnicos



Manitowoc Cranes

Sede regional

Americas

Manitowoc, Wisconsin, USA

Tel: +1 920 684 6621

Fax: +1 920 683 6277

Shady Grove, Pennsylvania, USA

Tel: +1 717 597 8121

Fax: +1 717 597 4062

Europe, Middle East, Africa

Ecully, France

Tel: +33 (0)4 72 18 20 20

Fax: +33 (0)4 72 18 20 00

China

Shanghai, China

Tel: +86 21 6457 0066

Fax: +86 21 6457 4955

Greater Asia-Pacific

Singapore

Tel: +65 6264 1188

Fax: +65 6862 4040

Regional offices

Americas

Brazil

Alphaville

Mexico

Monterrey

Chile

Santiago

Europe, Middle East, Africa

Czech Republic

Netvorice

France

Baudemont

Cergy

Decines

Germany

Langenfeld

Hungary

Budapest

Italy

Lainate

Netherlands

Breda

Poland

Warsaw

Portugal

Baltar

Russia

Moscow

South Africa

Johannesburg

U.A.E.

Dubai

U.K.

Buckingham

China

Beijing

Chengdu

Guangzhou

Xian

Greater Asia-Pacific

Australia

Brisbane

Melbourne

Sydney

India

Chennai

Delhi

Hyderabad

Pune

Korea

Seoul

Philippines

Makati City

Singapore

Factories

Brazil

Passo Fundo

China

TaiAn

Zhangjiagang

France

Charlieu

Moulins

Germany

Wilhelmshaven

India

Pune

Italy

Niella Tanaro

Portugal

Baltar

Fânzeres

Slovakia

Saris

USA

Manitowoc

Port Washington

Shady Grove

Este documento no tiene carácter contractual. La introducción constante de mejoras y el avance tecnológico hacen necesario que nos reservemos el derecho de hacer modificaciones a las especificaciones, el equipo y los precios sin previo aviso. Las ilustraciones presentadas pueden incluir equipo y accesorios opcionales, y es posible que no incluyan todo el equipo estándar.

Para información adicional sobre los beneficios que las grúas todo terreno Grove pueden ofrecerle, llame a su distribuidor local o visite www.manitowoccranesdealer.com

Varios nombres y marcas comerciales aparecen en este folleto. Para facilitar el diseño del folleto, éstos se muestran sin los símbolos en superíndice o subíndice. Los nombres más comunes son: MANITOWOC®, NATIONAL CRANE®, MANITOWOC CRANE CARE®, MANITOWOC FINANCE®, GROVE®, POTAIN®, TWIN-LOCK™, MEGATRAK®, MEGAFORM™, EPIC®, VISION CAB™, MAX-ER™ y RINGER®.